

RICORDI MATERIA

FISA TEHNICA

Forme modelate

Tencuială de finisare decorativă minerală pe bază de var, potrivită pentru realizare de efecte texturate



Interioare



Ambalaj din plastic



Spatula de metal

Compoziție

RICORDI MATERIA este un produs decorativ mineral pentru suprafețe interioare și exterioare, pe bază de var, pulbere de marmură selectată și cu diverse granulometrii, pigmenți și aditivi specifici.

Furnizarea

- Ambalaje de 20 kg, 5 kg și 2,5 kg
- Culori: alb. Selectare de nuanțe doar cu sistemul de nuanțare ColorLife

Utilizare

RICORDI MATERIA se aplică pe suprafețe de interior, pe tencuieli de finisare sau de netezire pe bază de lianți hidraulici, var sau ghips, dacă sunt consistente și finisate atent. Se mai poate aplica pe un prim strat de uniformizare de RICORDI MATERIA. Este posibil să se aplice și pe suprafețe netede de tip gips-carton, cu condiția să fie aplicate corespunzător cu un fixativ din microemulsie pe bază de apă, fără solvenți, cu putere mare de pătrundere de tip MIKROS 001 și nivelate cu grund de umplere de prepare FX 526.

Caracteristici

RICORDI MATERIA, caracterizat printr-o permeabilitate foarte mare, este recomandat în principal pentru decorarea spațiilor de interior ale clădirilor, inclusiv ale celor cu valoare istorică și artistică. Permite realizarea a numeroase efecte, în funcție de lucrarea efectuată de decorator: efect texturat, efect compact, efect de ciment, efect de zgârieturi, efect travertin.



Prepararea bazei

Asigurați-vă că suprafața de decorat este solidă și bine fixată pe bază, consistentă, uscată, fără urme de praf, murdărie ș.a.m.d. și, dacă este posibil, verificați-i în prealabil puterea de aderență. Posibilele eflorescențe prezente și părțile pulverulente ale vopsele vor trebui să fie îndepărtate prin periere. În cazul suprafețelor cu finisaje decorative, cum ar fi vopsele pe bază de var sau tempera, acestea vor trebui să fie îndepărtate mecanic. Pregătirea grundului prevede, în cazul suporturilor absorbante, aplicarea unui fixativ în microemulsie cu apă, fără solvenți, cu putere de pătrundere mare de tipul MIKROS 001. Aplicarea va fi urmată de un posibil stat de grund de umplere FX 526 pigmentat, cu scopul de a uniformiza gradul de absorbție și de a facilita aderența produsului decorativ RICORDI MATERIA. Suporturile care prezintă neregularități for fi uniformizate prin efectuarea unei fățuieli cu produsul decorativ RICORDI MATERIA. În cazul unor suporturi deosebit de neregulate, cu asperități și cu discontinuități, se recomandă ca în prealabil să se aplice o fățuială armată de uniformizare folosind un material de netezire precum grundul ecologic de finisare S 605 și o rețea din fibră de sticlă rezistentă la alcalii, de exemplu FASSANET 160. Acest procedeu este recomandat intens pentru prevenirea și combaterea unei posibile formări de microfisuri în grund, care ar putea afecta estetica elegantului finisaj.

Aplicarea

RICORDI MATERIA este un produs utilizabil imediat, care se poate aplica cu spatulă zimțată sau cu margini rotunjite, din oțel, în cel puțin două straturi.

După pregătirea corespunzătoare a grundului, aplicați un prim strat de RICORDI MATERIA cu spatula din oțel și lăsați să se usuce. După efectuarea uscării, se va întinde un al doilea strat de produs pe care, urmărind una dintre modalitățile descrise mai jos, se va putea realiza efectul estetic dorit. În caz de nevoie, în timpul lucrărilor de finisare, produsul va putea fi umezit ușor cu apă curată pentru a facilita și îmbunătăți realizarea efectului estetic dorit.

Având în vedere natura artistică a tuturor efectelor decorative, acestea pot fi interpretate în mod liber de către decorator, pe baza sensibilității și fanteziei sale personale. Având în vedere manevrabilitatea simplă a produsului, libertatea de expresie se limitează doar la materialele disponibile. Astfel, este evident că fiecare devine unică și irepetabilă, ca o „Provocare artistică”.

Efecte

EFFECT TEXTURAT: pe stratul final de produs aplicat și încă proaspăt, trasați striaii bine definite cu tamponul specific cu nervuri. Striațiile, care pot fi și continue, se realizează în general în mod oblic și neregulat, astfel încât să acopere întreaga suprafață de decorat. Când produsul va începe să se usuce, va trebui să fie compactat și netezit cu gletiera din oțel până la obținerea efectului dorit. În funcție de modul în care va fi efectuată operația de finisare, se vor putea obține diferite efecte cromatice de contrast, amintind de striaiile naturale ale pietrei.



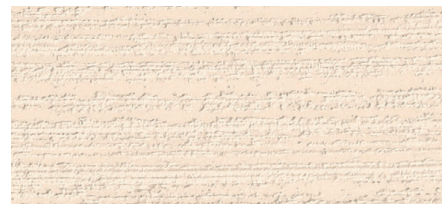
EFFECT COMPACT: pe stratul final de produs aplicat și încă proaspăt, adică care își pierde efectul umed, aplicați mici cantități de produs în mod întâmplător, cu spatula din oțel, și întindeți-le folosind tehnica „proaspăt-pe-proaspăt”. Când produsul va începe să se usuce, acesta va trebui să fie compactat și netezit cu gletiera din oțel pe întreaga suprafață, până când se va obține un efect neted-aspru, care să amintească de aspectul marmurei.



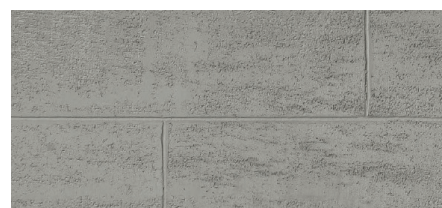
EFFECT CIMENT: pe stratul final de produs aplicat și încă proaspăt, trasați striții întâmplătoare și discontinue, astfel încât să simulați texturile cimentului pe fațada la vedere, utilizând un tampon cu nervuri specific. Când produsul va începe să se usuce, va trebui să fie apăsător și compactat cu gletiera din oțel, până la obținerea gradului de netezire dorit. În funcție de modul în care va fi efectuată operația de finisare, se vor putea obține diferite efecte cromatice de contrast.



EFFECT DE ZGÂRIETURI: pe stratul final de produs încă proaspăt, creați un desen continuu orizontal, vertical și oblic, folosind tamponul specific cu nervuri pentru a reproduce efectul unei suprafețe complet sau parțial striate. Neteziți suprafața în direcția efectului creat înainte. Înainte de uscarea completă, apăsați și neteziți din nou colțurile cu gletiera din oțel. În funcție de modul în care va fi efectuată operația de finisare, se vor putea obține diferite efecte cromatice de contrast.



EFFECT TRAVERTIN: întindeți uniform stratul final de produs pe întreaga suprafață de decorat, folosind spatula de metal cu colțuri rotunjite. Pe produsul încă proaspăt, adică care își pierde efectul umed însă care nu s-a uscat complet, recreați textura tipică a travertinului folosind spatula metalică în poziție perpendiculară pe suprafața de lucru, creând zgârieturi pentru a simula niște ușoare striții. Forma geometrică a plăcii de travertin, în dimensiunea dorită, este recreată pe perete realizând ușoare șanțuri care imită rostul dintre plăci. Pentru a desena aceste figuri geometrice, utilizați o daltă cu vârf ascuțit și, pentru a obține un desen cu linii regulate, folosiți o riglă nivelatoare. Apoi neteziți produsul cu gletiera din oțel și compactați suprafața. În funcție de modul în care va fi efectuată operația de finisare, se vor putea obține diferite efecte cromatice de contrast.



ALTE EFECTE: pe produsul RICORDI MATERIA, suprafața va putea fi finisată în totalitate sau doar parțial cu ajutorul produselor DESIDERI LUCE sau DESIDERI PERLA, care au o formulă cu pigmenți perlați (consultați fișele tehnice pentru lucrări specifice). În funcție de creativitatea și sensibilitatea zugravului, se vor putea obține efecte decorative de efect, cu aspect sidefiu, argintiu sau auriu.

Avertismente

- Produs recomandat pentru un utilizator expert.
- Consultați întotdeauna fișa tehnică de securitate înainte de utilizare.
- Purtați mănuși și îmbrăcăminte de protecție și, în caz de contact cu pielea, spălați cu apă și săpun din abundență.
- În timpul utilizării, aerisiți bine spațiile, iar pentru curățarea instrumentelor, folosiți apă.
- Eliminarea recipientului/produsului trebuie să se efectueze potrivit reglementării la nivel național.
- Materialul pigmentat, necesar pentru efectuarea lucrării, trebuie să fie preluat în totalitate din același lot.
- Este bine să se efectueze întotdeauna o probă prealabilă de aderență pe grundul specific.
- Dacă între aplicarea primelor două straturi de produs trece un timp de uscare îndelungat (peste 12 ore la temperaturi de 20°C cu umiditate relativă de 65% și, în orice caz, în funcție de gradul de uscare a produsului), umeziți cu apă folosind un pulverizator.
- O uscare rapidă a produsului din cauza convecției, ventilației etc. poate duce la formarea de microfisuri.
- Aplicați doar pe suporturi maturate, uscate, curate și solide.
- Nu aplicați la temperaturi mai mici de +10°C sau mai mari de +30°C și cu o umiditate relativă mai mare de 75%.
- Produsul nu poate fi aplicat pe „Malta Fina” întrucât, pe grosime, produsul este caracterizat de o anumită duritate și poate determina desprinderea grundului.
- Nu aplicați pe pereți umezi, în caz de umiditate capilară și/sau în perioadele mai reci întrucât există riscul de desprindere a tencuiei.
- În timpul aplicării, evitați șocurile termice puternice cauzate de încălzirea spațiilor.
- Eșantioanele de culoare ale produselor din gama RICORDI au fost realizate printr-un procedeu tipografic. Pentru o primă evaluare definitivă a nuanței alese, se recomandă să efectuați o eșantionare de probă.
- Colorarea produsului pentru producția de nuanțe rapide și de mare intensitate poate cauza diminuarea vâscozității produsului. În acest caz, vă recomandăm să pregătiți primul strat de grund cu produsul de culoare albă și să utilizați produsul colorat (la cel puțin o zi de la dozarea pigmentului de colorare) pentru un strat de grund ulterior și pentru stratul de finisare.
- Pentru reproducerea, cu ajutorul sistemului de nuanțare „ColorLife”, a nuanțelor din paletă, în unele cazuri a fost nevoie ca în formulă să se utilizeze coloranți organici, care se știe că sunt sensibili la alcalinitate și nu sunt rezistenți la razele solare.
- După pigmentarea produsului, acesta nu poate fi pus la păstrare, ci va trebui să fie aplicat în cel mai scurt timp posibil pentru a se evita posibilele estompări ale strălucirii și nuanțelor de culoare.
- La realizarea culorilor cu ajutorul sistemului de colorare „ColorLife”, amestecați produsul în malaxor imediat după ce ați dozat pastele colorante pentru a evita formarea de aglomerări de pigmenți care nu vor mai putea fi redispersate.
- Ultima aplicare de vopsea decorativă va trebui să fie efectuată în mod obligatoriu din același lot de producție pentru a se evita variațiile cromatice neaspectuoase pe perete.
- Nuanțele care prevăd utilizarea unor vopsele organice, chiar dacă sunt aplicate pe suprafețe ale pereților interiori care nu sunt supuse iradierii luminoase directe naturale sau artificiale, ar putea suferi, prin natura lor, decolorări neuniforme.
- RICORDI MATERIA, fiind un produs mineral, poate deveni mai vâscos în timpul stocării: pentru a-l readuce la o consistență normală, este suficient să îl agitați cu un mijloc mecanic adăugând, la nevoie, apă în proporție de cel mult 2%. O diluare eronată a materialului modifică spălarea produsului înrăutățind caracteristicile tehnice ale acestuia.
- Fiindcă este un material foarte structurat, acordați o deosebită atenție în faza de amestec al colorantului: asigurați-vă întotdeauna că și materialul din cutie este uniform, perfecționându-i uniformitatea, la nevoie, cu un mixer manual cu palete.
- În rezultatul final, nuanțele pot fi percepute în mod diferit, în funcție de tipul de suport, modul de aplicare și lumina incidentă reflectată.
- Gleturile decorative sunt produse minerale cu proprietăți deosebit de naturale; netezirea lor poate duce la ușoare decolorări.
- Informațiile din această fișă tehnică se bazează pe cunoștințele noastre dobândite și pe experiențele tehnice și practicile acumulate. Specificațiile tehnice se referă la caracteristicile medii ale produsului de bază și sunt determinate în condiții de laborator controlate. Variabilitatea materiilor prime naturale și a materiilor prime disponibile în comerț, precum și colorarea produsului, pot duce la ușoare abateri în ceea ce privește valorile raportate, culoarea și efectele estetice obținute. Prin urmare, este necesar ca utilizatorul/cumpărătorul să verifice personal, înainte de instalare, dacă produsul este adecvat pentru utilizarea preconizată, în special atunci când loturi diferite ale aceluiași material sunt utilizate la aceeași lucrare/pe același șantier (ceea ce nu este recomandat în conformitate cu punctul 6 din instrucțiunile de față).

RICORDI MATERIA trebuie să fie utilizat în stare originală fără a adăuga alte materiale.

Păstrare

A se feri de îngheț. A se păstra la temperaturi peste +5°C și sub +35°C. Materialul are un termen de valabilitate de 12 luni dacă este depozitat într-un loc răcoros și uscat, ferit de surse de căldură și de lumina directă a soarelui, în ambalajul original nedeteriorat. Odată ce produsul a expirat, acesta trebuie eliminat în conformitate cu reglementările în vigoare.

Calitate

RICORDI MATERIA este supus unui control riguros și constant în laboratoarele noastre. Materiile prime folosite sunt atent selectate și controlate.

Informatii Tehnice

Greutate specifică	1,67-1,77 kg/l
Consum (**)	2,5-3,0 kg/m² cu două straturi finite
Granulometrie	< 0,7 mm
Vascozitate	Consistență păstoasă
pH	11-13
Factor de rezistență la difuzia vaporilor (EN ISO 7783)	$40 < \mu < 60$
Strat de aer echivalent (EN ISO 7783)	Sd < 0,14 m la o adâncime de aprox. 0,8 mm (Clasa V1)
(**) Valorile referitoare la consum sunt raportate la produsul alb aplicat pe suporturi netede și cu putere de absorbție medie; se recomandă identificarea acestora printr-o probă prealabilă efectuată pe suportul specific, inclusiv în raport cu nuanța aleasă.	
Valoare limită UE pentru conținutul de VOC (Directiva 2004/42/CE)	Cat. A/I, BA: COV max 200 g/l; COV produs alb < 1 g/l; COV produs colorat < 15 g/l
* Clasă de emisii a produsului conform Decretului Republicii Franceze din 19 aprilie 2011	versiune albă: clasa A +

Informațiile de mai sus se referă la testele de laborator; în aplicațiile practice pe șantier aceste informații pot varia în funcție de condițiile de punere în aplicare. În orice caz, utilizatorul trebuie să verifice adecvarea produsului la utilizarea prevăzută, asumându-și orice responsabilitate pentru utilizarea sa. Fassa își rezervă dreptul de a efectua modificări tehnice fără o notificare prealabilă.

Specificațiile tehnice referitoare la utilizarea produselor Fassa Bortolo într-un mediu structural sau de protecție împotriva incendiilor vor avea caracter oficial doar dacă sunt furnizate de departamentul de „Asistență tehnică” și „Cercetare, dezvoltare și sistem de calitate” al companiei Fassa Bortolo. Dacă aveți nevoie, contactați serviciul de asistență tehnică din țara dumneavoastră (IT: area.technica@fassabortolo.com, ES: asistencia.technica@fassabortolo.com, PT: asistencia.technica@fassabortolo.com, FR: bureau.technique@fassabortolo.fr, UK: technical.assistance@fassabortolo.com).

Reamintim că produsele de mai sus trebuie să fie evaluate de către persoana autorizată însărcinată, conform reglementărilor legale.